

So gelingt der Studieneinstieg an der FU Berlin

Zentraleinrichtung Studienberatung und Psychologische Beratung



Portal Studieneinstieg



In unserem Studieneinstiegsportal finden Sie alle Infos rund um den Start ins Studium.

Online-Studieneinstiegs-Assistent



Grußwort Jasmin

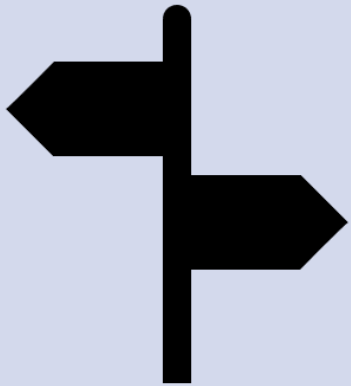
Bevor es los geht, ein paar Fragen an Sie...

<https://votingo.cedis.fu-berlin.de/WVFAMY>

Veranstaltungs-ID: WVFAMY



Unsere Themen



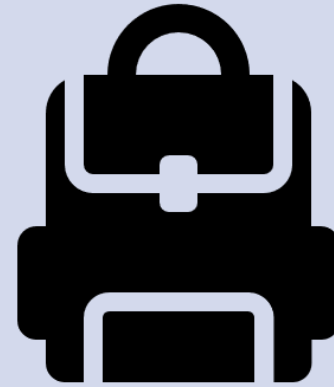
Orientierung

- Struktur der FU Berlin
- Studienaufbau



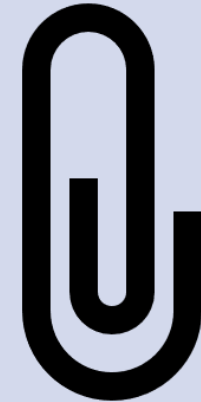
Beratung und Unterstützung

- Beratung allgemein
- Fachspezifische Unterstützung



Tipps zum Studium

- Auslandssemester
- Hochschulsport
- u.a.

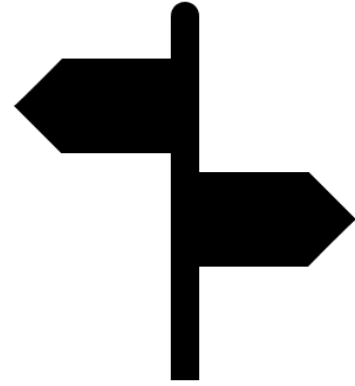


Studienorganisation

- FU-Account
- W-LAN
- Rückmeldung
- Campuscard
- Campus Management

Checkliste Studienbeginn

- Informieren: Wie ist die FU Berlin und das Studium strukturiert?
Wer sind meine Ansprechpersonen für welche Themen?
- Einführungsveranstaltungen besuchen
- Zugang zum Campusnetz einrichten
- Campuscard anfertigen lassen und validieren
- Stundenplan erstellen und für Lehrveranstaltungen anmelden
- An Bibliotheksführung teilnehmen



ORIENTIERUNG

Struktur der FU Berlin



Fachbereiche & Zentralinstitute



Beispiel FB Politik- und Sozialwissenschaften



Semesterzeiten

Wintersemester (01.10. bis 31.03.)



Sommersemester (01.04. bis 30.09.)

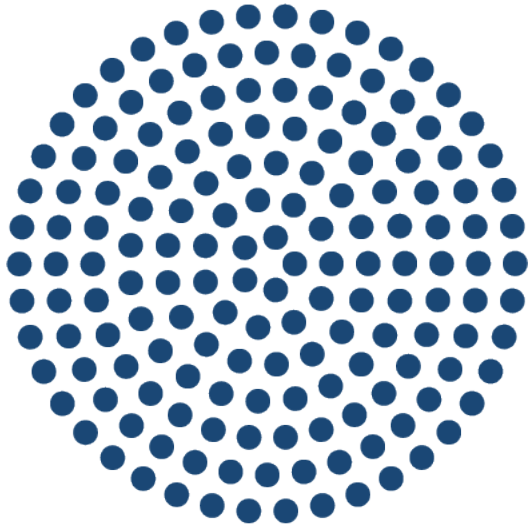


Semesterzeiten

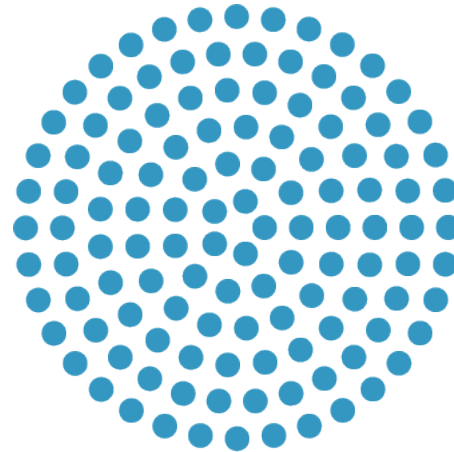
Noch nicht immatrikuliert?

- Allgemeine Anmeldefrist für Kurse noch bis 05.05.23
- ggf. Mentor*innen, Studienfachberatungen, Dozierende kontaktieren

Bachelor & Master



Bachelor 180 LP



Master 120 LP

- LP = Leistungspunkte
(Arbeitsaufwand im Studium)
- 1 LP = ca. 30 Arbeitsstunden
(Präsenzzeit + Vor- und
Nachbereitung, Lesen,
Prüfungen usw.)

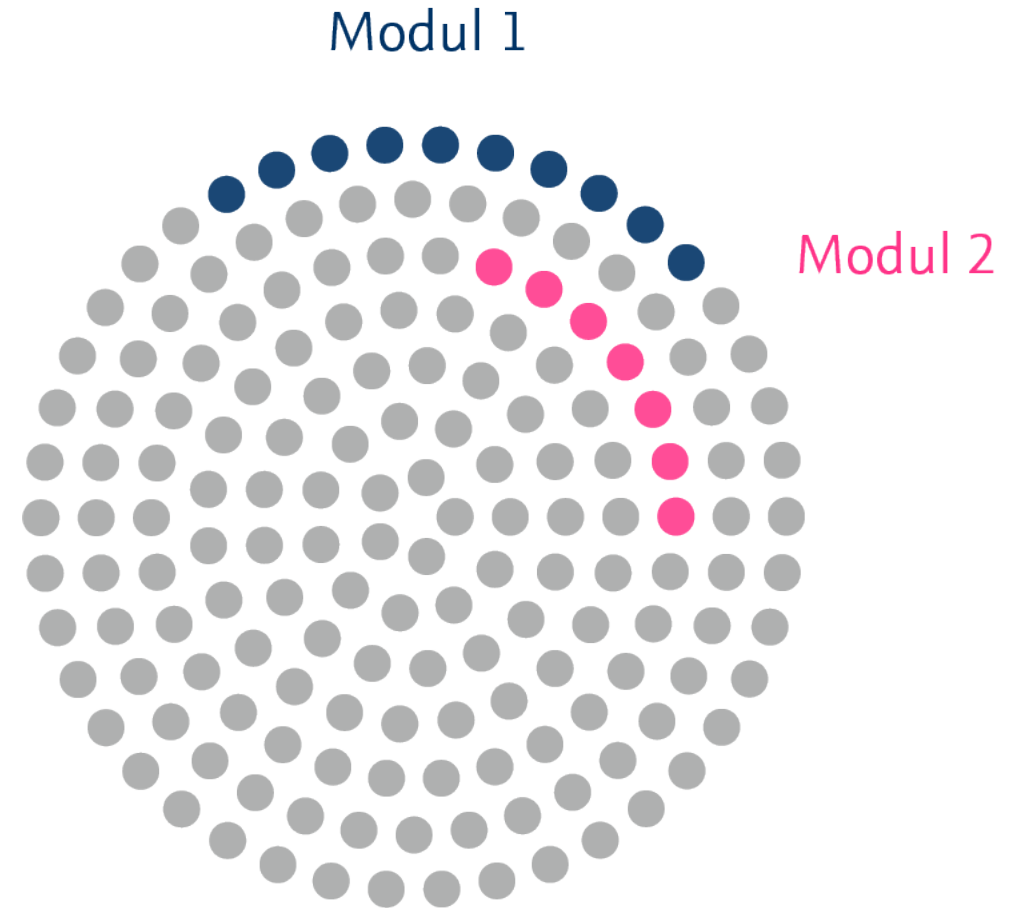
Module: Beispiele



Vorlesung + Tutorium + Seminar



Vorlesung + Tutorium



Studienverlauf

Studienordnung lesen

- Rechtliche Grundlage Ihres Studiums
- enthält Modulbeschreibungen und exemplarischen Studienverlaufsplan

Exemplarischer Studienverlaufsplan

1. FS	2. FS	3. FS	4. FS	5. FS	6. FS
Kernfach Geographische Wissenschaften im Umfang von 120 LP					
Einführung in die Klima- und Hydrogeographie 5 LP	Einführung in die Geomorphologie und Bodengeographie 10 LP	Grundlagen der räumlichen Planung 5 LP	Wahlpflichtbereich A (Vertiefungsbereich) 5 LP	Wahlpflichtbereich B (Vertiefungsbereich) 5 LP	Integrative Betrachtung geographischer Themen (Vertiefungsbereich) 5 LP
Geographien der Globalisierung 10 LP	Geographien der Differenzierung 5 LP	Theorie und Praxis anthropogeographischer Methoden 10 LP	Projektbezogenes Arbeiten (Vertiefungsbereich) 15 LP	Empfohlenes Auslandssemester	Bachelorarbeit mit begleitendem Kolloquium 12 LP
Einführung in geographisches und wissenschaftliches Arbeiten 5 LP	Theorie und Praxis der physisch-geographischen Methodik 10 LP				
Einführung in die Statistik 6 LP	Geographische Informationssysteme 6 LP	Fernerkundung und digitale Bildverarbeitung 6 LP			
Affine Bereiche im Umfang von 30 LP					
			Affine Bereiche 5 LP	Affine Bereiche 15 LP	Affine Bereiche 10 LP
Allgemeine Berufsvorbereitung im Umfang von 30 LP					
ABV 5 LP	ABV 5 LP	ABV 5 LP	ABV 5 LP	ABV (Berufspraktikum) 10 LP	
LP/Semester: 31 LP	31 LP	31 LP	30 LP	30 LP	27 LP

BEISPIEL

Module

Sie haben Zeit!

- Überschreitung der Regelstudienzeit grundsätzlich möglich
- Anmeldefristen bis 3 Wochen nach Vorlesungsbeginn
- Vergabe von platzbeschränkten Kursen unabhängig vom Zeitpunkt der Anmeldung
- 3-4 Prüfungsversuche pro Modul



BERATUNG UND UNTERSTÜTZUNG

Allgemeine Angebote



Studierenden-Service-Center

Ittisstraße 4, U-
Bhf. Dahlem-Dorf

**Info-Service
Studium**

**Allgemeine
Studienberatung**

**Psychologische
Beratung**

**Studierenden-
mobilität**

**Bewerbung und
Zulassung**

**Studierenden-
verwaltung**

**Studium
barrierefrei**



Bildquelle: Alexander Teinz

Info-Service Studium



Öffnungszeiten

Montag bis Donnerstag

9.00-17.00 Uhr

Freitag

9.00-15.00 Uhr

Ort

Illtisstr. 4 (SSC), Otto-von-Simson-Str. 26

Telefon

+49 (30) 838 70000

E-Mail

info-service@fu-berlin.de

Allgemeine Studienberatung



Beratungsgespräche mit Termin

Montag-Freitag

Offene Sprechstunde

Donnerstags 14-17 Uhr

Ort

Illtistr. 4 (SSC)

Kontakt

info-service@fu-berlin.de

Allgemeine Studienberatung



Wenn zum Studienstart Fragen offen bleiben
oder neue entstehen:

**Start ins Studium
Q&A-Session online
13.04.2023
11.00 – 12.00 Uhr**

Psychologische Beratung



Beratungsgespräche mit Termin

Montag-Freitag

Terminvereinbarung

Formular unter www.fu-berlin.de/ssc oder per Mail

Ort

Illtisstr. 4 (SSC)

Kontakt

psychologische-beratung@fu-berlin.de

Workshops der Studienberatung & Psycholog. Beratung

- Neustart ins Studium
- Fit für die Prüfung
- Online-Workshop: Techniken des wissenschaftlichen Arbeitens
- Selbstsicherheit und Kontakt
- Ab heute wird alles anders
- Empowerment – auf eigene Stärken vertrauen
- Heute fang‘ ich an! Aufschieben überwinden
- Leichter durchs Studium mithilfe eines studentischen Erfolgsteams
- Leichter durchs Studium mithilfe von Achtsamkeitsübungen in der Natur
- Mein Handy und ich
- Kreative Schreibwerkstatt
- Aufschieben? Aufgeschoben! Ein Workshop gegen das Prokrastinieren


Workshops der Studienberatung & Psychol. Beratung

VORLESUNGSVERZEICHNIS

Fachbereiche **Zentraleinrichtungen** Weitere Angebote Semester

SoSe 23 ▶ Fachbereich ▶ Studienfach ▶

- Margherita-von-Brentano-Zentrum (MvBZ)
- Sprachenzentrum
- Studienberatung und Psychologische Beratung**
- ZEDAT / UB



Beratung für Studierende mit Behinderungen und chronischen Erkrankungen



Kontakt:

Anja Ahrens, Dipl.-Psych.

Tel. 030 838 54832

Beratung-barrierefrei@zuv.fu-berlin.de

Beratungsangebote des Allgemeinen Studierendenausschusses (AStA)

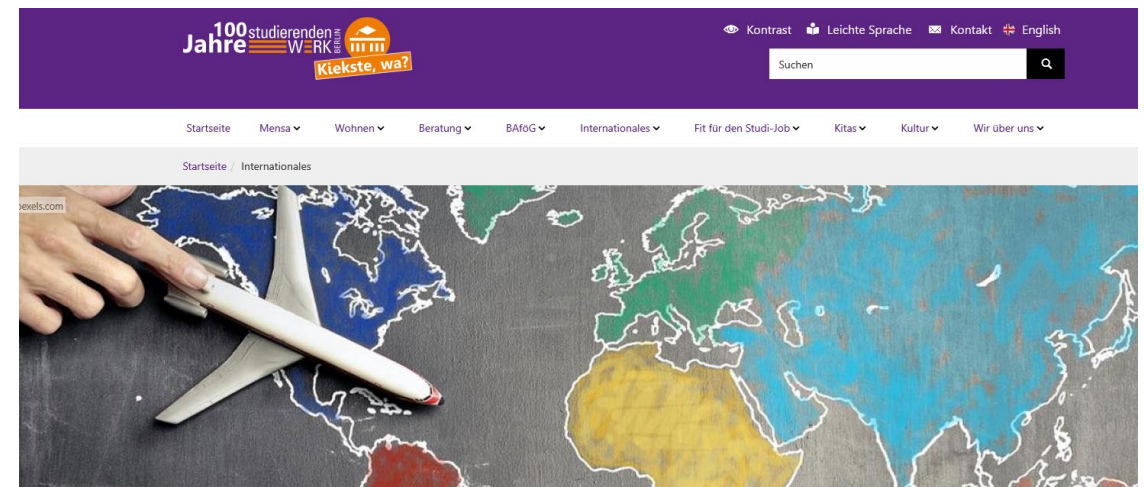
- Bafög-Beratung
- Datenschutz und Antirepression
- Beratung für Frauen*
- Hochschulberatung
- Beratung für BIPOC Studierende und Internationale Studierende
- Queerfeministischer Peer-Support
- Allgemeine Rechtsberatung
- Schwule, Bisexuelle und Trans*
- Sozialberatung
- Studierende mit Kindern



Bildquelle: Sebastian Mebes

Beratungsangebote des Studierendenwerks Berlin

- Psychotherapeutische Beratung
- Studienfinanzierung
- Studieren mit Kind
- Schreibberatung
- Beratung barrierefrei studieren



Internationale Studierende in Berlin



BERATUNG UND UNTERSTÜTZUNG

fachspezifische Angebote



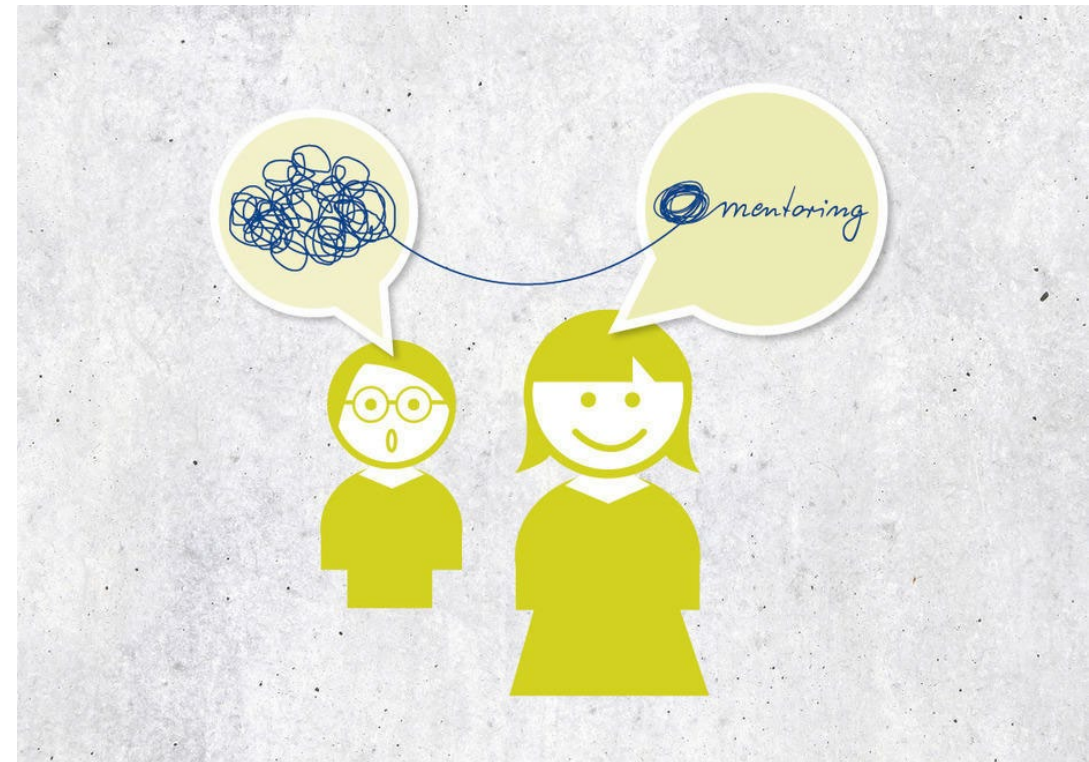
Mental Wellbeing: Support Points

- Offene Sprechstunden an den Fachbereichen mit psychologischer Erstberatung und Verweis an die richtigen Stellen an der FU und darüber hinaus
- Gruppenangebote und Workshops, Informationsveranstaltungen
- Webportal mit Überblicksinformationen, Online-Trainings und Tools



Mentoring

- Begleitung der Mentees durch erfahrene Mentor:innen beim Einstieg ins Studium und in weiteren sensiblen Studienphasen
- Unterstützung bei der Orientierung am Fachbereich und der Studienplanung
- Entwicklung geeigneter Lern- und Arbeitsstrategien
- Vernetzung der Studierenden untereinander



Studienfachberatungen

- Beratung durch Lehrende (oftmals Bachelor- bzw. Master-Beauftragte)
- Studentische Studienfachberatung

Studien- und Prüfungsbüros

Studienbüro

- Studienangelegenheiten
- Studienverlaufsberatung
- Koordination von Lehrveranstaltungen
- Affiner Bereich
- ggf. Campus Management

Prüfungsbüro

- Prüfungsangelegenheiten
- Anrechnungen
- Ausstellung von Prüfungsnachweisen und Abschlusszeugnissen
- ggf. Campus Management

Fachschaftsinitiativen (FSI)



Checkliste Studienbeginn

- ✓ Informieren: Wie ist die FU Berlin und das Studium strukturiert?
Wer sind meine Ansprechpersonen für welche Themen?
- ✓ Einführungsveranstaltungen besuchen
 - Zugang zum Campusnetz einrichten
 - Campuscard anfertigen lassen und validieren
 - Stundenplan erstellen und für Lehrveranstaltungen anmelden
 - An Bibliotheksführung teilnehmen

Besuchen Sie die fachspezifischen Einführungsveranstaltungen.

- Alle wichtigen Infos zu Ihrem Studiengang.
- Kontakte zu anderen Studierenden finden.



TIPPS ZUM STUDIUM

Mensen & Cafés,
Auslandssemester, Musik & Sport

Mensen



Bild: Marina Kosmalla

Studentische Cafés

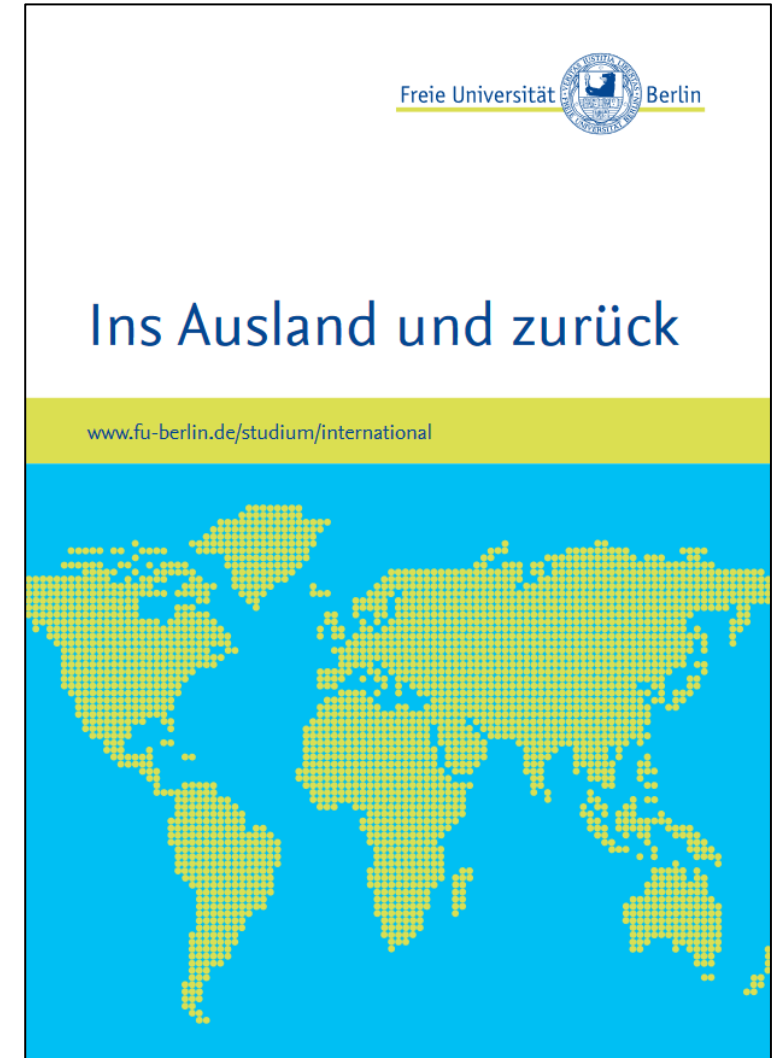


Example: PI-Café, Images: Jenny Schlüpmann



Auslandssemester

- Vielfältige Austauschprogramme mit Partneruniversitäten auf der ganzen Welt
- Überblicksbroschüre „Ins Ausland und zurück“



Auslandssemester

Auslandsaufenthalte haben viele Vorteile!

- Urlaubssemester ≠ Fachsemester
- Finanzielle Unterstützung (Stipendien, Erasmus+, PROMOS, DAAD, Auslands-BAföG)
- Anrechnung von Leistungen, insb. bei europäischen Partnerhochschulen
- Persönliche Weiterentwicklung, Fremdsprachenerwerb
- Wiederholung möglich

COLLEGIUM
MUSICUM
BERLIN



FREIE UNIVERSITÄT / TECHNISCHE UNIVERSITÄT

- Gemeinsame Einrichtung der FU Berlin & TU Berlin
- Großer Chor, Sinfonieorchester, Kleines Sinfonisches Orchester, Kammerchor, UniBigband Berlin
- Bewerbung/Anmeldung online



- bis zu 800 Einzelveranstaltungen in mehr als 120 Sportarten
- vergünstigter Tarif für Studierende (gilt für alle Berliner Hochschulen!)
- UniSport-O-Mat (Finde deine passende Sportart)



Checkliste Studienbeginn

- ✓ Informieren: Wie ist die FU Berlin und das Studium strukturiert?
Wer sind meine Ansprechpersonen für welche Themen?
- ✓ Einführungsveranstaltungen besuchen
 - Zugang zum Campusnetz einrichten
 - Campuscard anfertigen lassen und validieren
 - Stundenplan erstellen und für Lehrveranstaltungen anmelden
 - An Bibliotheksführung teilnehmen



STUDIENORGANISATION

FU-Account, Rückmeldung,
WLAN & Campuscard



FU-Account

- FU-Account wird benötigt für W-LAN, PC-Pools, E-Mail, Campus-Management, E-Learning-Systeme und Online-Nutzung der Universitätsbibliothek
- Bewerbungs-Account wird in der Regel in einen FU-Account umgewandelt. Die Zugangsdaten bleiben dieselben.
- In allen anderen Fällen erhalten Studierende nach der Immatrikulation eine E-Mail mit weiteren Informationen, um den FU-Account selbst einzurichten.

Überprüfen Sie, ob Ihr FU-Account bereits aktiviert ist, indem Sie sich in das ZEDAT-Portal einloggen:

<https://portal.zedat.fu-berlin.de>

ZEDAT-Portal



- E-Mail-Einstellungen & persönliche FU-Mailadresse (username@zedat.fu-berlin.de)
- FU-Telefonbuch
- Datenablage & Box.FU
- Dienste für Studierende (z.B. Campuscard, Self-Services der Studierendenverwaltung)

Verwenden Sie in der Kommunikation mit der FU Berlin bitte stets ihre Zedat-Mailadresse (Datensicherheit) und geben Sie Ihre Matrikelnummer an.

Portal der Zentraleinrichtung für Datenverarbeitung

Was die Zedat noch anbietet:

- Info-Service IT (bei Account- und Rechnerproblemen)
- Kostenlose Software: MS-Office, Anti-Viren-Programm
- Merkblätter rund um Zedat-Themen: „Tipp4U“
- Zugang zu „Eduroam“ (weltweit verfügbar)



Zugang zum Campusnetz einrichten

- Zugang zum W-LAN der FU Berlin: Eduroam (siehe Anleitung der ZEDAT unter <https://www.zedat.fu-berlin.de/WLAN>)
- Zugriff auf das Campusnetz von zu Hause aus:
 - VPN-Client: <https://www.zedat.fu-berlin.de/VPN>
 - oder HTTP-Proxy-Server: <https://www.zedat.fu-berlin.de/Proxy-Server>

Checkliste Studienbeginn

- ✓ Informieren: Wie ist die FU Berlin und das Studium strukturiert?
Wer sind meine Ansprechpersonen für welche Themen?
- ✓ Einführungsveranstaltungen besuchen
- ✓ Zugang zum Campusnetz einrichten
 - Campuscard anfertigen lassen und validieren
 - Stundenplan erstellen und für Lehrveranstaltungen anmelden
 - An Bibliotheksführung teilnehmen

Campuscard



- Ausleihe in Bibliotheken
- Nutzung von Garderobenschränken
- Bezahlen in der Mensa
- Drucken und kopieren
- VBB-Ticket
 - gültig nur mit Foto oder in Kombination mit dem Personalausweis

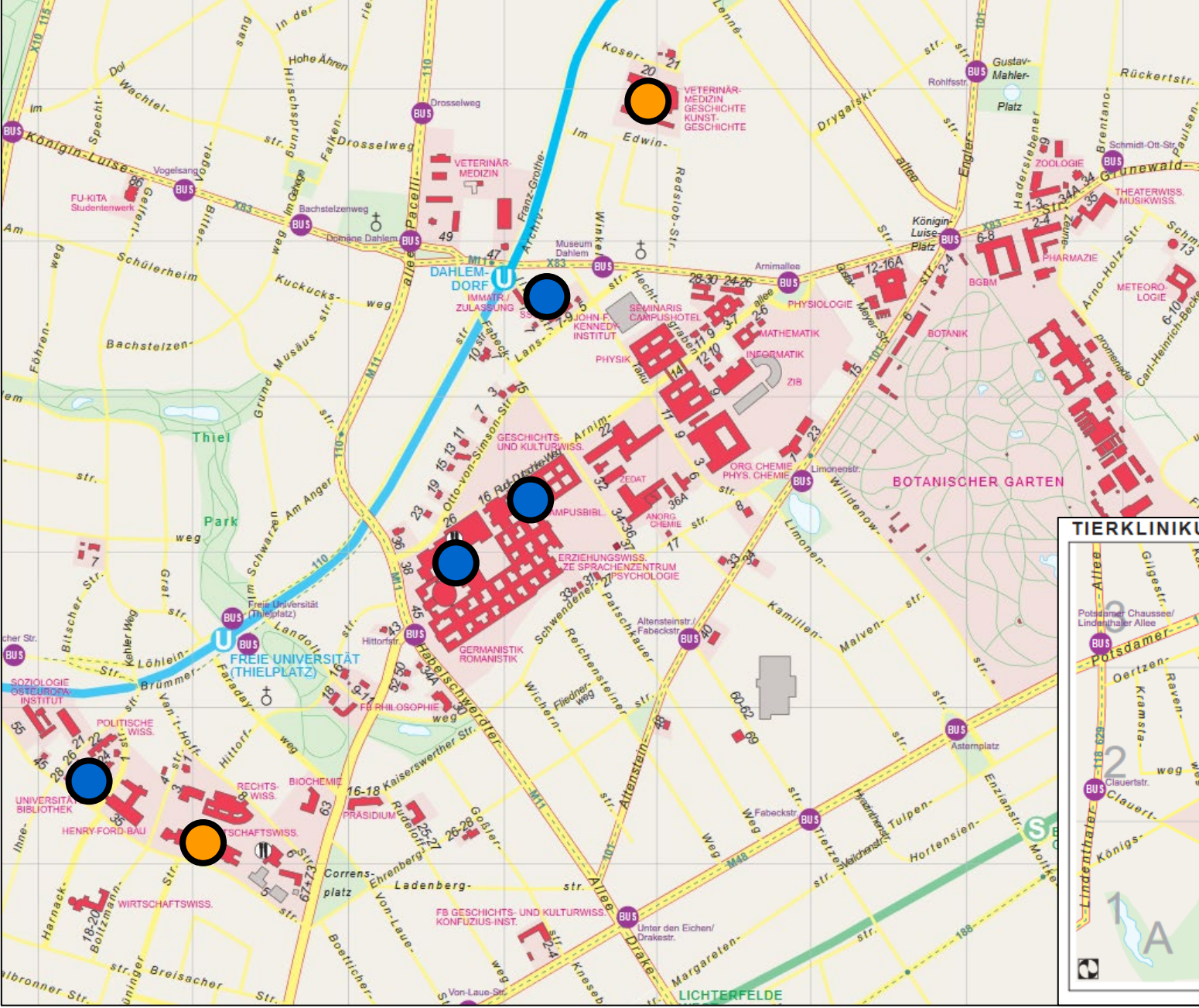
Wie bekomme ich eine Campuscard?



Nachdem Sie sich erfolgreich eingeschrieben haben, erhalten Sie Zugriff auf das **ZEDAT-Portal**. Hier finden Sie unter dem Punkt Dienste den Link Campuscard. Wenn Sie den Link ausgewählt haben, sehen Sie Ihren **QR-Code**. Sie können ihn ausdrucken oder auf ihr Smartphone herunterladen. Anschließend gehen Sie zu einem der **Ausgabeautomaten** und können sich Ihre Campuscard erstellen lassen. Dabei entscheiden Sie, ob Sie ein Foto auf Ihrer Karte haben möchten oder nicht. Anschließend müssen Sie die Karte am **Validierungsautomaten** mit einer Gültigkeit versehen.

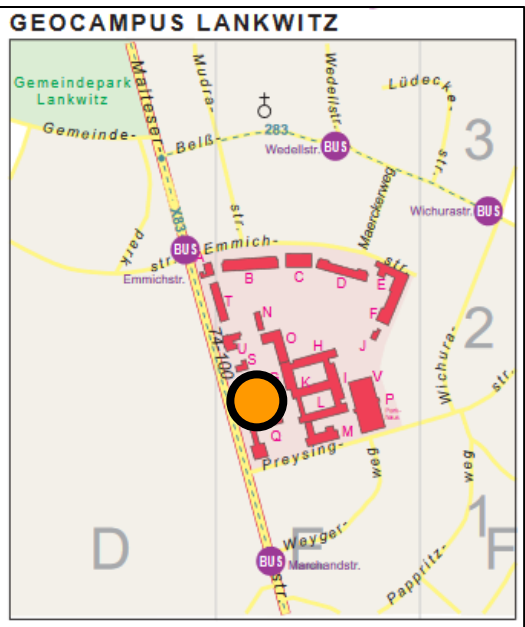
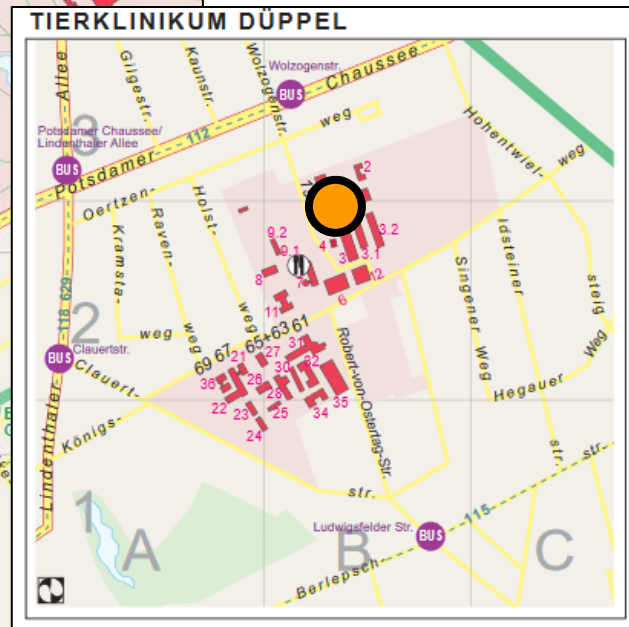
Campuscard



- Ausgabeautomat (groß)
- Validierer (klein)



-  Ausgabeautomat (groß)
-  Validierer (klein)



Campuscard

Validieren nicht vergessen

- Validieren gleich nach Ausstellung der Campuscard
- Validieren vor Beginn jedes neuen Semesters
- Empfehlung: früh rückmelden früh validieren Warteschlangen vermeiden

Checkliste Studienbeginn

- ✓ Informieren: Wie ist die FU Berlin und das Studium strukturiert?
Wer sind meine Ansprechpersonen für welche Themen?
- ✓ Einführungsveranstaltungen besuchen
- ✓ Zugang zum Campusnetz einrichten
- ✓ Campuscard anfertigen lassen und validieren
 - Stundenplan erstellen und für Lehrveranstaltungen anmelden
 - An Bibliotheksführung teilnehmen

Hinweis zur Rückmeldung

- Sie müssen sich jedes Semester „rückmelden“, damit Sie weiter als Student*in immatrikuliert bleiben.
- Für die Rückmeldung müssen Sie die Semesterbeiträge pünktlich zahlen.

Rückmeldung

Pünktlich zahlen

- Rückmeldeschluss: letzter Freitag der Vorlesungszeit
- verspätete Rückmeldung bis zum Semesterende: Säumnisgebühr 19,94 Euro
- Banklaufzeit beachten (Wertstellung \neq Zahlungseingang auf FU-Konto)

Self-Services der Studierendenverwaltung

- Adressänderung
- Informationen zur Rückmeldung
- Ausdruck von Immatrikulationsbescheinigungen
- Neuausstellung der Campuscard
- Sonstige Bescheinigungen



Diese Sperre („vorläufig ausgeschlossen“) bitte ignorieren ↑



STUDIENORGANISATION

Campus Management



Checkliste Studienbeginn

- ✓ Informieren: Wie ist die FU Berlin und das Studium strukturiert?
Wer sind meine Ansprechpersonen für welche Themen?
- ✓ Einführungsveranstaltungen besuchen
- ✓ Zugang zum Campusnetz einrichten
- ✓ Campuscard anfertigen lassen und validieren
 - Stundenplan erstellen und für Lehrveranstaltungen anmelden
 - An Bibliotheksführung teilnehmen

Stundenplan erstellen

1. Überblick über die zu belegenden Module verschaffen: Studien- und Prüfungsordnung(en) lesen
2. Den Modulen zugeordnete Lehrveranstaltungen im Vorlesungsverzeichnis nachlesen
3. Zu Lehrveranstaltungen/Prüfungen im Campus Management anmelden
4. Abweichendes Anmeldeprozedere für Sprach- und ABV-Kurse beachten

Studienordnung: Exemplarischer Studienverlaufsplan

1. FS	2. FS	3. FS	4. FS	5. FS	6. FS
Kernfach Geographische Wissenschaften im Umfang von 120 LP					
Einführung in die Klima- und Hydrogeographie 5 LP	Einführung in die Geomorphologie und Bodengeographie 10 LP	Grundlagen der räumlichen Planung 5 LP	Wahlpflichtbereich A (Vertiefungsbereich) 5 LP	Wahlpflichtbereich B (Vertiefungsbereich) 5 LP	Integrative Betrachtung geographischer Themen (Vertiefungsbereich) 5 LP
Geographien der Globalisierung 10 LP	Geographien der Differenzierung 5 LP	Theorie und Praxis anthropogeographischer Methoden 10 LP	Projektbezogenes Arbeiten (Vertiefungsbereich) 15 LP	Empfohlenes Auslandssemester	Bachelorarbeit mit begleitendem Kolloquium 12 LP
Einführung in geographisches und wissenschaftliches Arbeiten 5 LP	Theorie und Praxis der physisch-geographischen Methodik 10 LP				
Einführung in die Statistik 6 LP	Geographische Informationssysteme 6 LP	Fernerkundung und digitale Bildverarbeitung 6 LP			
Affine Bereiche im Umfang von 30 LP					
			Affine Bereiche 5 LP	Affine Bereiche 15 LP	Affine Bereiche 10 LP
Allgemeine Berufsvorbereitung im Umfang von 30 LP					
ABV 5 LP	ABV 5 LP	ABV 5 LP	ABV 5 LP	ABV (Berufspraktikum) 10 LP	
LP/Semester: 31 LP	31 LP	31 LP	30 LP	30 LP	27 LP

BEISPIEL

Studienordnung: Module

BEISPIEL

**Einführung in die
Klima- und Hydro-
geographie
5 LP**

Lehr- und Lernformen	Präsenzstudium (Semesterwochen- stunden = SWS)	Formen aktiver Teilnahme	Arbeitsaufwand (Stunden)	
Vorlesung	2	–	Präsenzzeit V	30
			Vor- und Nachbereitung V	15
			Präsenzzeit S	30
Seminar	2	Übungsaufgaben, Referat	Vor- und Nachbereitung S	30
			Prüfungsvorbereitung und Prüfung	45
Modulprüfung:		Klausur (90 Minuten)		
Veranstaltungssprache:		Deutsch		
Pflicht zur regelmäßigen Teilnahme:		Vorlesung: Teilnahme wird empfohlen, Seminar: Ja		
Arbeitsaufwand insgesamt:		150 Stunden	5 LP	

Vorlesungsverzeichnis

VORLESUNGSVERZEICHNIS

Fachbereiche ▾

Zentralinstitute ▾

Zentraleinrichtungen ▾

Weitere Angebote ▾

Semester ▾

- Allgemeine Berufsvorbereitung
- Biologie, Chemie, Pharmazie
- Dahlem Research School (DRS)
- Dahlem School of Education (Zentrum für Lehrerbildung)
- Erziehungswissenschaft und Psychologie
- Geowissenschaften**
- Geschichts- und Kulturwissenschaften
- Mathematik und Informatik
- Philosophie und Geisteswissenschaften
- Physik
- Politik- und Sozialwissenschaften
- Rechtswissenschaft
- Veterinärmedizin
- Wirtschaftswissenschaft

Suchbegriff eingeben

Suchbegriffe mit UND verbinden

Suche starten

Vorlesungsverzeichnis: Beispiel Geographische Wissenschaften

Geographie (WE 2)

[Bachelorstudiengang Geographische Wissenschaften](#)

240201

- [Monobachelor Geographische Wissenschaften \(StO 2016\)](#)
- [Monobachelor Geographische Wissenschaften \(StO 2011\)](#)
- [Monobachelor Geographische Wissenschaften \(StO 2008\)](#)
- [ABV-Angebot \(StO 2016\)](#)
- [Fachspezifisches ABV-Angebot](#)

0100d_k120

0100c_k120

0100b_k120

0516a_m30

E18x

[Masterstudiengang Geographische Wissenschaften](#)

240202

[Masterstudiengang Geographische Umweltforschung](#)

240205

[Masterstudiengang Geographische Entwicklungsforschung](#)

240210

[Weiteres Lehrangebot](#)

240220

VORLESUNGSVERZEICHNIS

Fachbereiche ▾ Zentralinstitute ▾ Zentraleinrichtungen ▾ Weitere Angebote ▾ Semester ▾

SoSe 23 ▸ Geowissenschaft... ▸ Monobachelor Ge... ▸ Lehrveranstaltung

Geographie (WE 2)

Monobachelor Geographische Wissenschaften (StO 2016) 0100d_k120

Einführung in die Geomorphologie und Bodengeographie 0100dA1.2

24204201 VORLESUNG

V - Einführung in die Geomorphologie und Bodengeographie (Wiebke Bebermeier, Margot Böse, Karl Tilman Rost, Fabian Kirsten)

Zeit: Mo 10:00-12:00 (Erster Termin: 17.04.2023)

Ort: G 202 Hörsaal Geographie (Malteserstr. 74-100 G)

24204311 SEMINAR

S - Einführung in die Geomorphologie und Bodengeographie (Karl Tilman Rost)

Zeit: Di 08:00-10:00 (Erster Termin: 18.04.2023)

Ort: G 204 Luftbildraum (Malteserstr. 74-100 G)

24204411 SEMINAR

S - Einführung in die Geomorphologie und Bodengeographie (Fabian Becker)

Zeit: Do 12:00-14:00 (Erster Termin: 20.04.2023)

Ort: G 204 Luftbildraum (Malteserstr. 74-100 G)

24204511 SEMINAR

S - Einführung in die Geomorphologie und Bodengeographie (Wiebke Bebermeier)

Zeit: Do 08:00-10:00 (Erster Termin: 20.04.2023)

Ort: G 204 Luftbildraum (Malteserstr. 74-100 G)

Suchbegriff eingeben

Suchbegriffe mit UND verbinden

Suche starten ▾

Ergebnisse filtern

EINPHASIGER STUDIENGANG

Studienbereich Geographisches Grundwissen

5 Module

Studienbereich Einführung in geowissenschaftliches

Arbeiten 6 Module

Studienbereich Spezielle und projektbezogene

Themen der Geographie 10 Module

BACHELORARBEIT

Bachelorarbeit 1 Modul

ALLE MODULE ANZEIGEN

Stundenplan erstellen

1. Überblick über die zu belegenden Module verschaffen: Studien- und Prüfungsordnung(en) lesen
2. Den Modulen zugeordnete Lehrveranstaltungen im Vorlesungsverzeichnis nachlesen
- 3. Zu Lehrveranstaltungen/Prüfungen im Campus Management anmelden**
4. Abweichendes Anmeldeprozedere für Sprach- und ABV-Kurse beachten

Online-Tutorial zu Campus Management



Support für Campus Management



Öffnungszeiten

Montag bis Donnerstag 9.00-17.00 Uhr

Freitag 9.00-15.00 Uhr

Ort Iltisstr. 4 (SSC), Otto-von-Simson-Str. 26

Telefon +49 (30) 838 70000

E-Mail info-service@fu-berlin.de

Für Fragen zu Leistungserfassungen und –bescheinigungen in Campus Management:

fachlich zuständiges Studien- oder Prüfungsbüro

Anmeldezeitraum

	Fristende
Lehrveranstaltungen mit Platzbeschränkung	14.04.2023, 12.00 Uhr
Lehrveranstaltungen ohne Platzbeschränkung	05.05.2023, 24.00 Uhr
Sprachkurse am Sprachenzentrum	11.04.2023, 9.00 Uhr

- Frei gebliebene und wieder frei werdende Plätze können nach dem 14.04.2023 direkt gebucht werden.
- Bis zum 05.05.2023 ist jederzeit eine Abmeldung möglich (also gerne ausprobieren!)
- Besondere Anmeldeverfahren für Studierende der **Biologie**, **Grundschulpädagogik** und **Pharmazie**

Live-Anmeldung



Campus Management

Benutzername

Passwort

Beschreibung des Dienstes:

Campus Management an der Freien Universität Berlin

Campus Management

Hinweise zu *An-/Abmeldung*

- Präferenzangabe \neq Kursbuchung: Bei platzbeschränkten Lehrveranstaltungen erfahren Sie erst am 15.04., ob Sie zugeteilt wurden.
- Geben Sie bei Modulen mit alternativen Lehrveranstaltungen so viele Präferenzen wie möglich an.
- Zeitpunkt der Anmeldung hat **keine** Auswirkung darauf, ob Sie einen Platz erhalten.
- Im **Stundenplan** sehen Sie nur die angemeldeten Lehrveranstaltungen (nicht die präferierten).

Campus Management

Hinweise zu *Noten & Punkte*

- Eingetragene Teilnahmen und Noten tauchen tagesgenau nur in der **Detailansicht** auf.
- Gesamtnote und erworbene Leistungspunkte werden erst angezeigt, wenn alle Bestandteile des Moduls erfolgreich abgeschlossen wurden.
- Module werden nur einmal wöchentlich in der Nacht von Sonntag auf Montag abgeschlossen.
- Sie sehen die Gesamtzahl Ihrer Prüfungsversuche für jedes Modul und der wievielte Versuch der nächste ist.

Checkliste Studienbeginn

- ✓ Informieren: Wie ist die FU Berlin und das Studium strukturiert?
Wer sind meine Ansprechpersonen für welche Themen?
- ✓ Einführungsveranstaltungen besuchen
- ✓ Zugang zum Campusnetz einrichten
- ✓ Campuscard anfertigen lassen und validieren
- ✓ Stundenplan erstellen und für Lehrveranstaltungen anmelden
 - An Bibliotheksführung teilnehmen

Bibliotheken



Ausleihe von Büchern



Digitale Angebote



Einzel- und
Gruppenarbeitsplätze (FFP2-
Maskenempfehlung)



Lernangebote



Digitalisierungsservices



Selbstlernangebote



Kaufvorschlag



Stellenangebote





Wir wünschen Ihnen ein tolles erstes Semester!