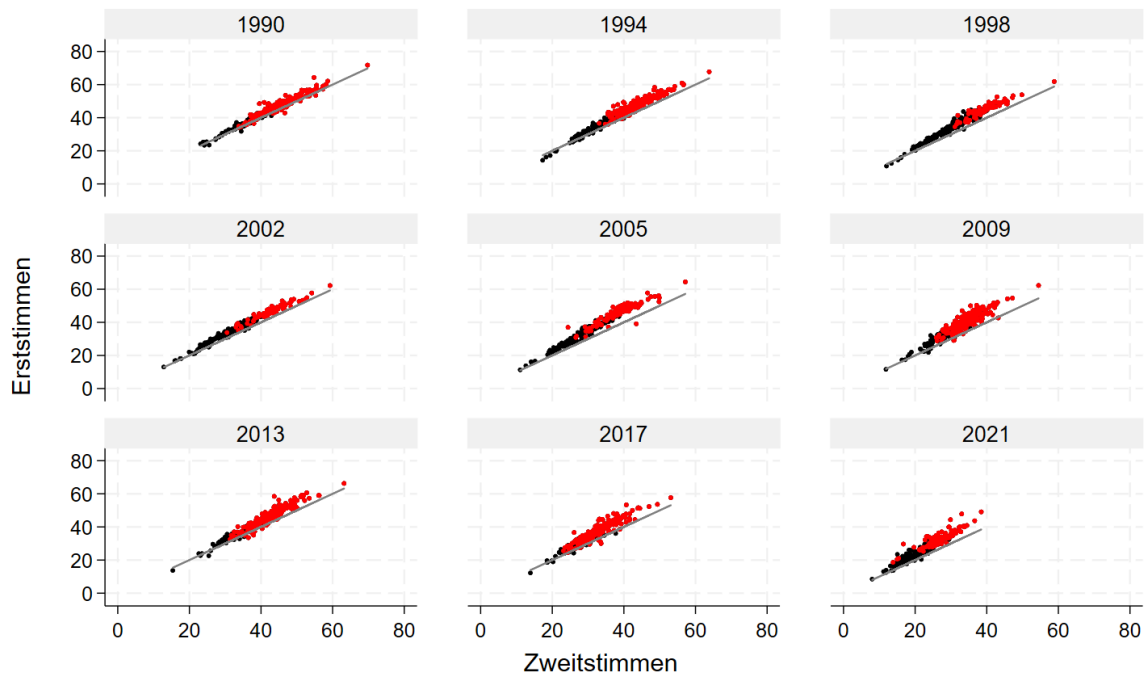


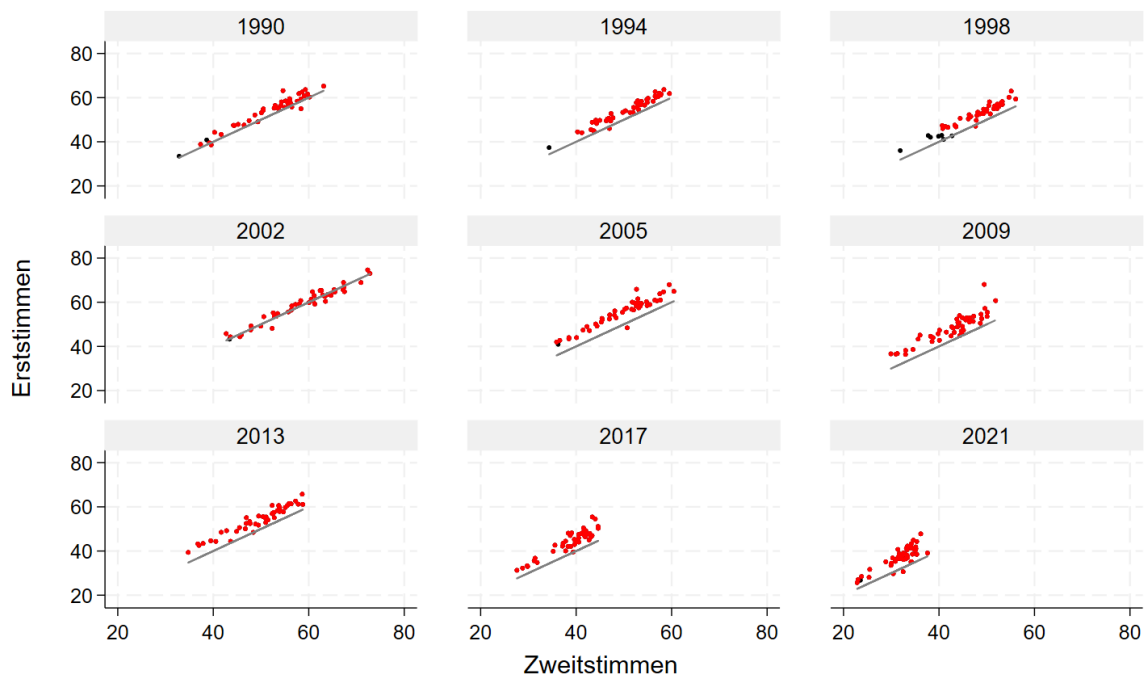
Verteilung von Erst- und Zweitstimmen in Wahlkreisen nach Wahljahr und Partei

Hinweis: Graue Linie ist die Winkelhalbierende, rote Punkte repräsentieren Wahlkreise mit Erstplatzierung der Partei bei Erststimmen, schwarze Punkte andere, alle Angaben in Prozent

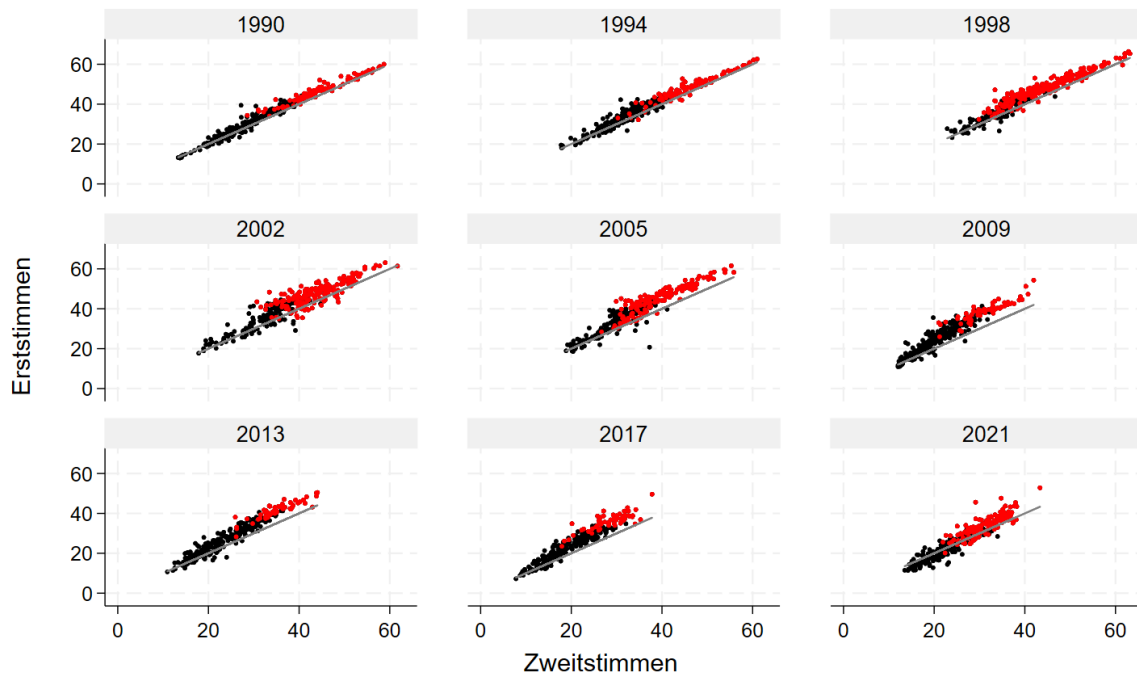
CDU



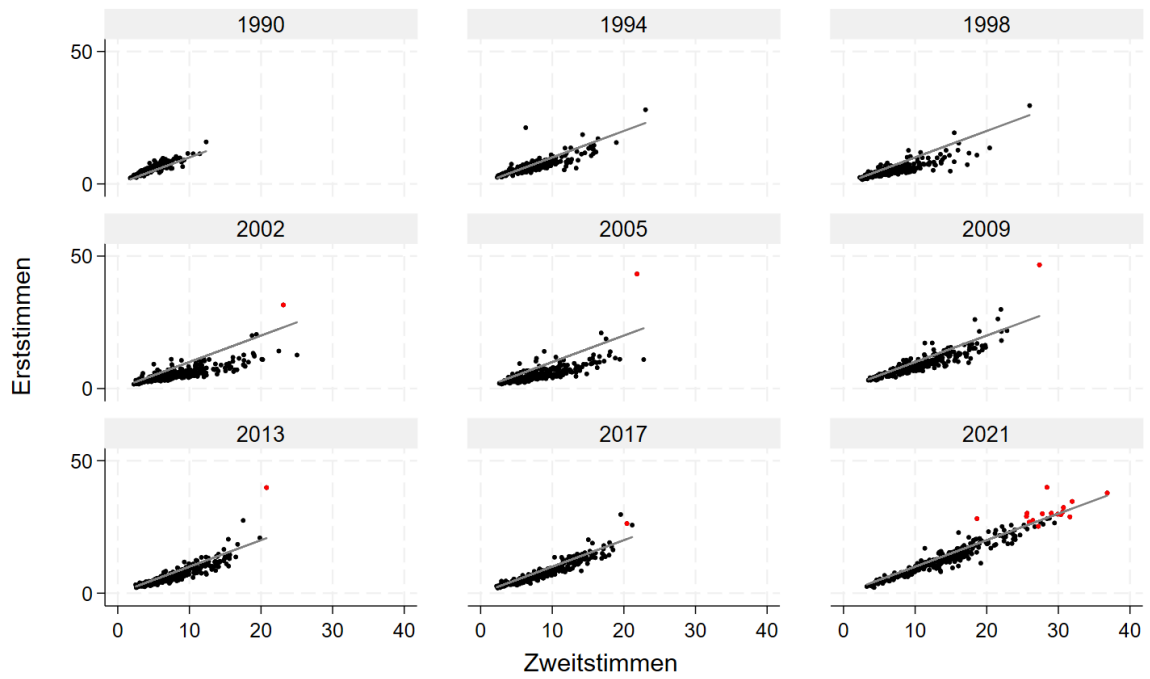
CSU



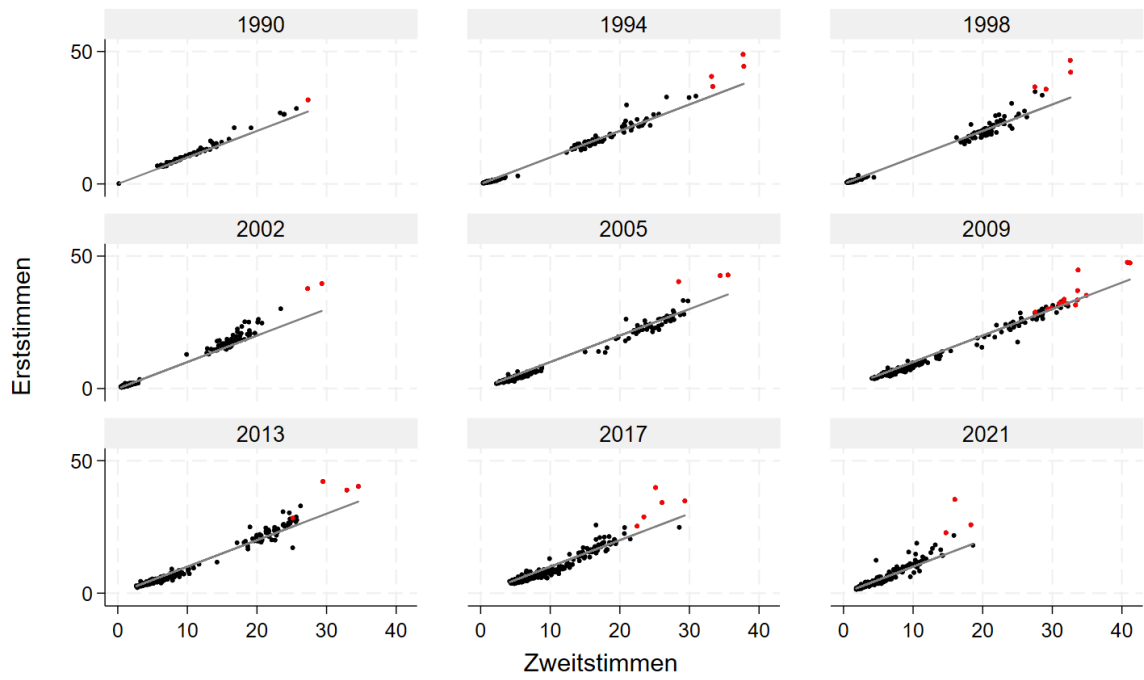
SPD



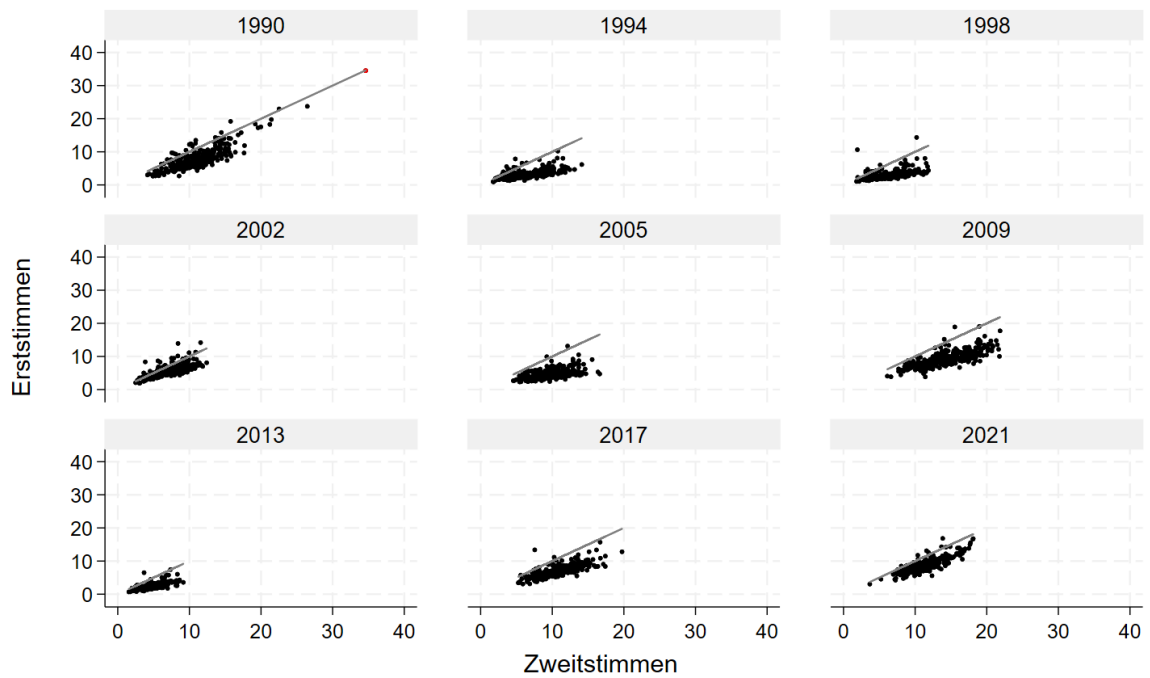
Grüne



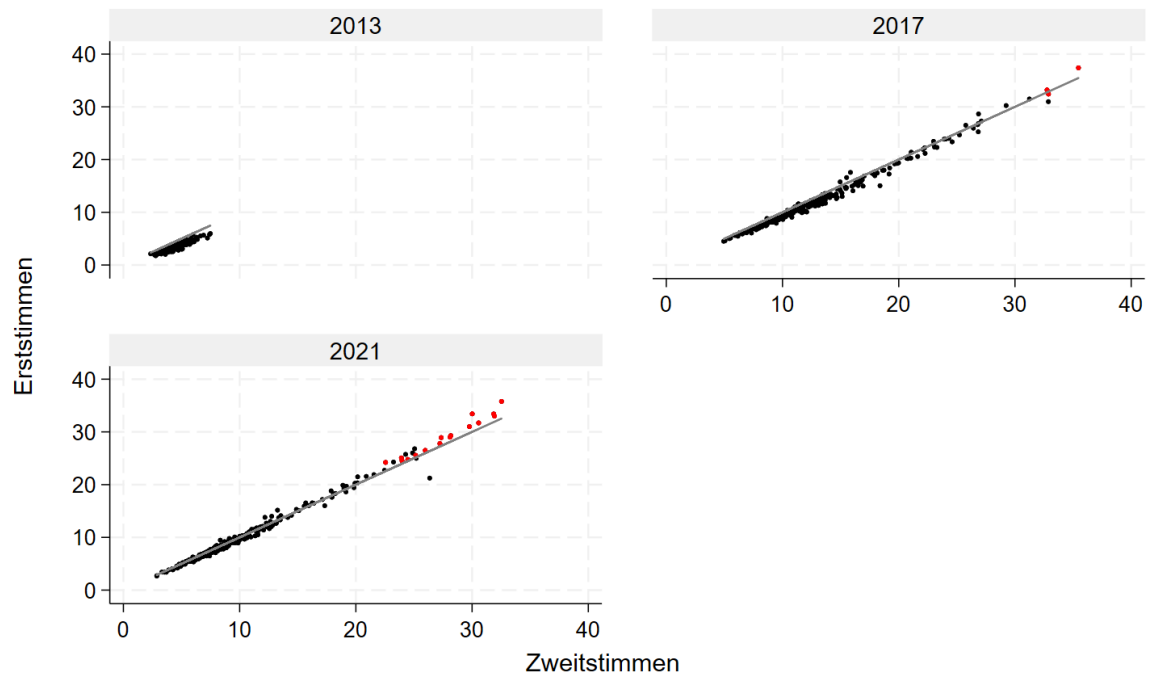
Linke



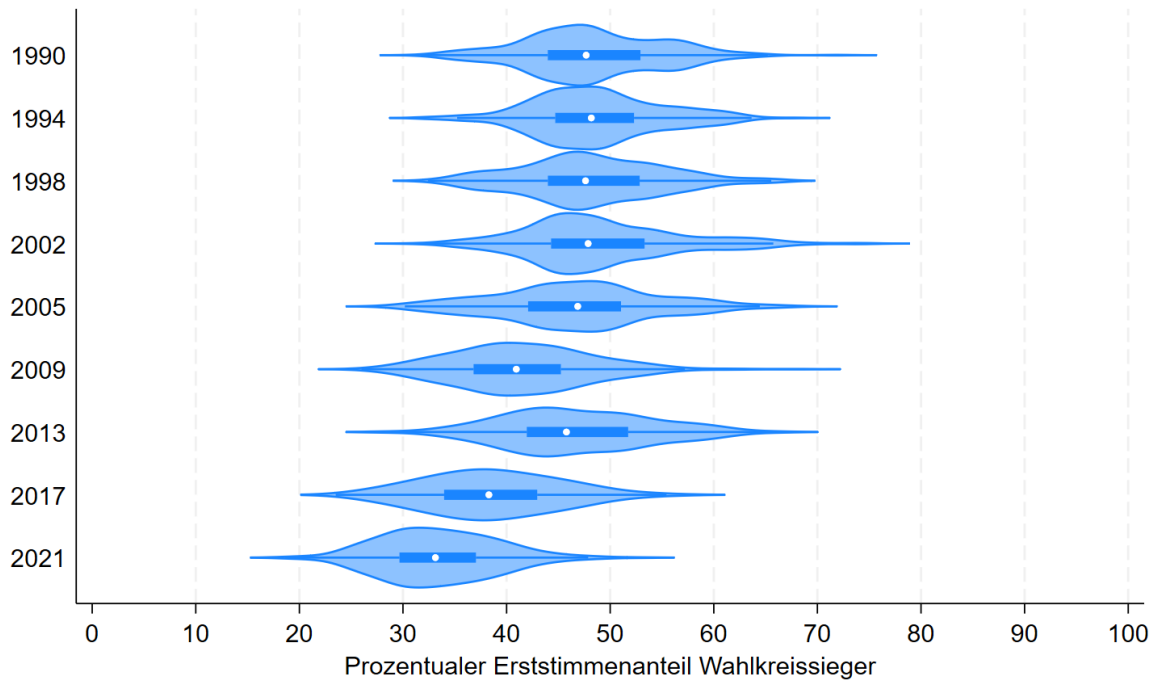
FDP



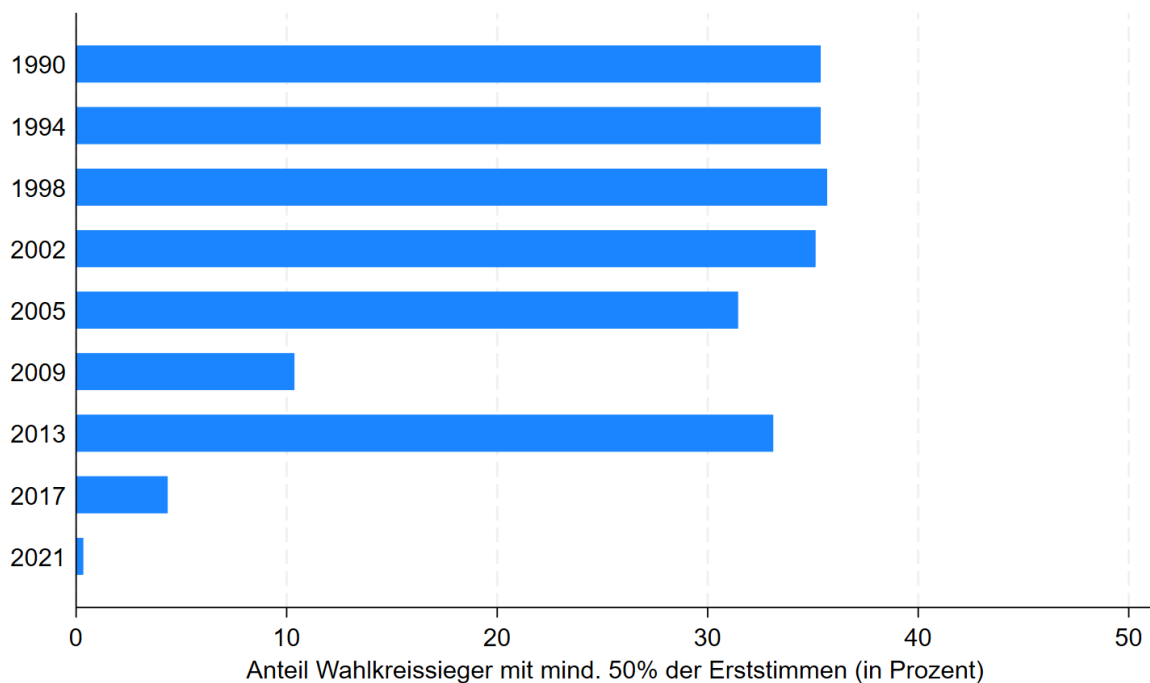
AfD



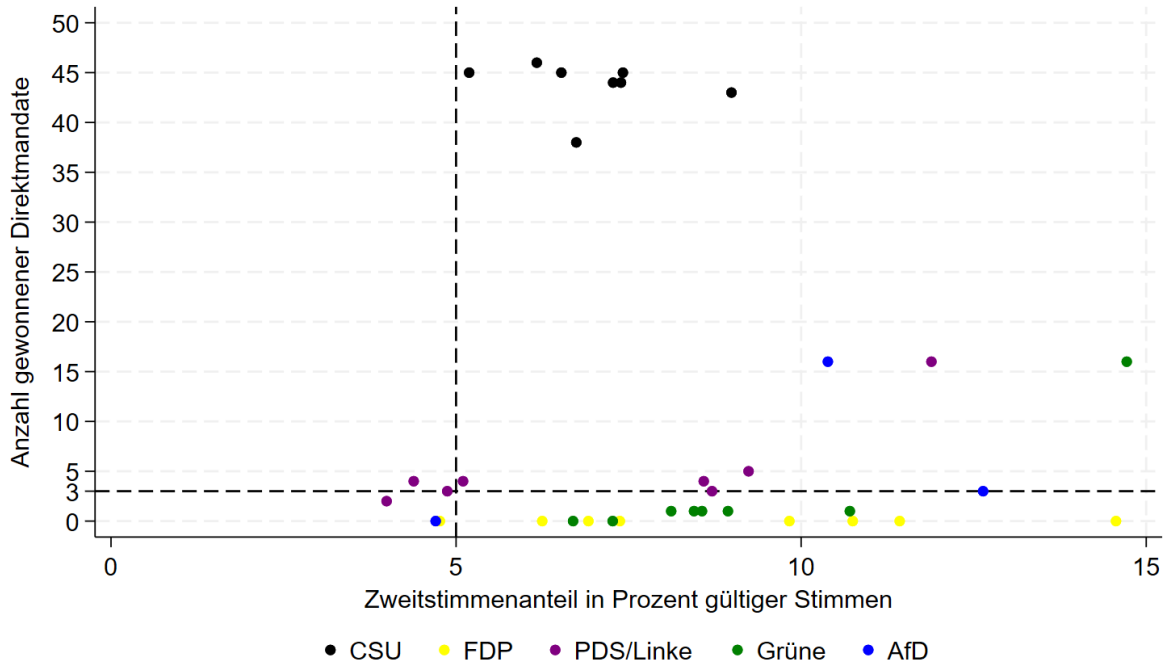
Verteilung des Erststimmenanteils der/des Erstplatzierten in Wahlkreisen nach Wahljahr



Anteil der Erstplatzierten mit mindestens 50 % der Erststimmen in Wahlkreisen nach Wahljahr



Stimmenanteile und Anzahl gewonnener Direktmandate bei Bundestagswahlen seit 1994 für ausgewählte Parteien



Stimmenanteile und Anzahl gewonnener Direktmandate bei Bundestagswahlen seit 1994 für ausgewählte Parteien

Hypothetisches Szenario mit selbstständiger Schwesterpartei der SPD in Bremen

